

# Sistemi Continuum™

Publicato a Gennaio 2017 • N° indice DCM/41.0 IT

Sistemi di saldatura  
MIG avanzati



Scheda  
tecnica  
sintetica



## Applicazioni per l'industria pesante

Impianti di costruzione  
Componenti per automotive  
Camper  
Macchinari agricoli  
Arredamento da ufficio  
Industria mineraria  
Costruzioni industriali

## Processi

Processi MIG avanzati:  
MIG pulsato Accu-Pulse® (GMAW-P)  
Versa-Pulse™  
RMD®  
MIG (GMAW)  
MIG ad alto tasso di deposito (GMAW)  
Flux-cored (FCAW)  
Scriccatura (CAC-A)  
**350:** max 6 mm  
**500:** max 10 mm

## Tensione di alimentazione

Auto-Line™ 230–575 V, trifase, 50/60 Hz

## Prestazioni nominali

**350:** 350 A, ciclo di lavoro 100%  
**500:** 500 A, ciclo di lavoro 100%

## Gamma regolazione A/V

**350:** 20–400 A, 10–44 V  
**500:** 20–600 A, 10–44 V

## Porta il tuo processo di saldatura a un livello superiore!

*Una nuova generazione di soluzioni di saldatura industriale avanzata, che migliora la produttività grazie ad aumento della qualità di saldatura, facilità d'uso e flessibilità di sistema.*

Il sistema Continuum offre risultati di arco eccezionali con meno spruzzi e saldature di qualità maggiore sui diversi spessori di metallo. Con comandi di facile utilizzo e modularità di sistema, la Continuum renderà semplici i lavori più complessi e migliorerà la produttività, fornendovi notevoli vantaggi.

Il design digitale intelligente e potente fornisce risposte rapide che permettono di eseguire saldature più stabili, ottenendo risultati migliori.

Sviluppata come una piattaforma per soddisfare le necessità attuali e future, con possibilità di espansioni integrate.

Sistemi di gestione delle informazioni di saldatura, Insight Core™ (standard) e Insight Centerpoint™ (optional). Questi programmi migliorano le operazioni di saldatura aumentando la produttività e migliorando la qualità e i costi di gestione.

Wind Tunnel Technology™: Convogliatore interno dell'aria, protegge i componenti elettrici e le schede da contaminazioni esterne, migliorando l'affidabilità.

Fan-On-Demand™: Questo dispositivo si aziona solo quando è necessario, riducendo rumore, consumo energetico e quantità di contaminanti esterni che attraversano il generatore.

Tecnologia Auto-Line™ per la gestione dell'energia elettrica. Questo dispositivo permette il riconoscimento automatico della tensione di alimentazione (230–575 V) senza la necessità di collegamenti manuali, offre grande versatilità di utilizzo in qualunque luogo di lavoro. Il dispositivo elimina i difetti di saldatura causati dall'instabilità della tensione di rete.

**Nuovo!**



Continuum 500 con alimentatore, torcia MIG Bernard™ Best of the Best (BTB) e carrello/portabombola.

Display e comandi per selezionare programmi, voltaggio, lunghezza dell'arco e velocità di alimentazione filo.

Pulsanti di memoria per richiamare velocemente i programmi di saldatura.

Schermo di setup LCD per selezionare facilmente i processi e le funzioni di saldatura. Design industriale, display a colori.

Controllo dell'arco per regolare l'arco di saldatura.

Controllo innesco, pulsanti di avanzamento manuale filo e spurgo del gas.

La tecnologia Tru-Feed™ offre alimentazione precisa per garantire risultati di arco stabili.

- Il nuovo motore, a bassa inerzia, garantisce un innesco d'arco ottimale, riducendo gli spruzzi.
- Il gruppo rulli a pressione bilanciata con tensionatore garantisce un'alimentazione di filo diritta e costante, offrendo migliori risultati di saldatura.

Il collegamento a molle Accu-Mate™ allinea perfettamente la torcia nel portarulli, evitando che la torcia si disconnetta e fornendo una alimentazione di filo costante.

Gruppo rulli orientabile permette all'operatore di ruotare il gruppo rulli, favorendo lo scorrimento ed evitando gravi curvature nell'alimentazione del filo. Questo aumenta la vita delle punte e aiuta nell'utilizzo di fili impegnativi.

**TRUEBLUE**  
3YR. WARRANTY

Il generatore è coperto da tre anni di garanzia, parti e manodopera comprese.  
I raddrizzatori di potenza originali sono garantiti per cinque anni.  
La torcia è coperta da garanzia per 90 giorni, parti e manodopera comprese.



ITW Welding – Italy S.r.l.

Via Privata Iseo 6/e  
20098 San Giuliano M.se  
Milano – Italia  
TEL.: +39 02 982901  
FAX: +39 02 98281552  
ITW-Welding.com

Sede centrale Internazionale  
Miller Electric Mfg. Co.

An Illinois Tool Works Company  
1635 W. Spencer Street  
Appleton, WI 54914 USA  
TEL.: +1 920 735 4554  
FAX: +1 920 735 4125  
MillerWelds.com

## Vantaggi del sistema Continuum™

### L'interfaccia intuitiva rende la Continuum semplice da utilizzare

**Semplice da utilizzare**, non richiede lunghi periodi di formazione.

Il **display LCD** mostra parole complete, grafici e valori numerici.

I **pulsanti di memoria** permettono ai saldatori un cambio programmi facile e veloce.

La **connessione remota** consente la regolazione dei parametri della macchina praticamente da qualunque parte del mondo, utilizzando una connessione a Internet.

Il **firmware**, **semplice da aggiornare**, facilita la configurazione della macchina, consente inoltre la visualizzazione della diagnostica e di usufruire di molte altre possibilità.

La **funzionalità USB** consente il salvataggio dei parametri di saldatura utilizzati dal cliente su chiavetta USB, la duplicazione dei programmi per specifiche lavorazioni e la gestione di intere flotte.



### Interfaccia di sistema e configurazioni semplici grazie all'interfaccia Internet Continuum

- Per utilizzare l'interfaccia Internet è necessario collegarsi al generatore Continuum in uno dei tre modi seguenti:



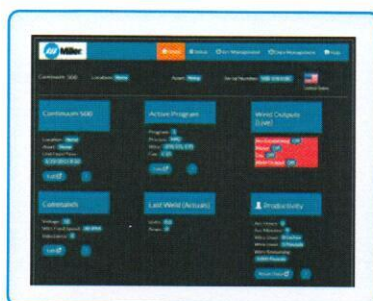
Collegamento alla rete aziendale tramite Wi-Fi



Collegamento alla rete aziendale tramite cavo Ethernet



Collegamento diretto al PC tramite cavo Ethernet (si veda pag. 4 per i cavi Ethernet consigliati)



- **Selezionare la lingua**
- **Controllare lo status del sistema e le informazioni vitali**
- **Configurare i parametri della macchina**
  - Blocchi e limitazioni
  - Abilitare programmi
  - Abilitare processi
- **Avviare i programmi**
- **Visualizzare informazioni di produttività e vari log**
  - Resettabile/tempo arco acceso
  - Log di errore
  - Apporto termico
  - e altre possibilità
- **Perfetta per validare configurazioni corrette di sistema e risoluzione di problemi**



### La Continuum cresce con le vostre necessità

**Adattabile** a una vasta gamma di configurazioni e necessità di saldatura.

L'**interfaccia di comando** di libera installazione in base alle preferenze del cliente: può essere inserita sul generatore, sull'alimentatore e sull'interfaccia remota (ROI).

**Welding Intelligence™** Migliora le prestazioni di saldatura aumentando la produttività, migliorando la qualità e i costi di gestione con i sistemi Insight Core (standard) e Insight Centerpoint (optional).

Tramite l'**interfaccia USB** è facile aggiungere processi e programmi.

**Disponibili accessori chiave** per aggiungere valore al vostro sistema Continuum, tra cui carrello e sensori Insight Centerpoint (velocità alimentazione filo e flusso del gas).



## Welding Intelligence™

Informazioni sulle soluzioni di saldatura – conoscenze per implementare il vostro business



### Insight Core™

Una soluzione semplificata e basata sulle connessioni di rete che raccoglie e trasmette rapidamente informazioni utili a qualunque apparecchio connesso a Internet.

### Insight Centerpoint™

Controllo dei processi avanzato, fornisce informazioni all'operatore in tempo reale, massimizzando la qualità e l'efficienza della saldatura e della produzione.

**Torcia Insight LTD.** La torcia fornisce comandi di serie per la funzione Insight Centerpoint™



Scoprite di più su [MillerWelds.com/insight](http://MillerWelds.com/insight)

## Processi sistema Continuum™

Porta al massimo i risultati di ogni processo

### Miglioramenti all'Accu-Pulse®

#### Miglioramento nel controllo dell'arco.

- Permette di aumentare la velocità di saldatura, migliorando la produttività.
- Migliora la qualità della saldatura, la penetrazione e l'aspetto del cordone, con un profilo meglio raccordato sul materiale base.
- Maggiore flessibilità alle variazioni dell'operatore, cosa che lo rende più semplice da utilizzare da operatori di tutti i livelli. L'operatore può così produrre saldature di maggiore qualità in minor tempo.

#### Meno spruzzi.

- Migliore accensione dell'arco, con riduzione di spruzzi. Questo è particolarmente utile per le parti che richiedono molte saldature.
- Meno spruzzi significa meno spreco di consumabili, quindi una riduzione dei costi dei materiali.

#### Minore apporto termico.

- Riduce le distorsioni, migliorando l'accoppiamento delle parti durante il ciclo di saldatura e aiuta a tenere le parti in tolleranza.
- Di semplice utilizzo, è di grande utilità anche per gli operatori meno qualificati.

### Miglioramenti alla funzione MIG

- Riduce gli spruzzi durante l'innesco dell'arco.
- Si adatta meglio alle variazioni di stick-out e a tutte le preparazioni dei giunti, fornendo maggiore aiuto all'operatore.
  - Ottimo in caso di accoppiamenti non ottimali
  - Ottimo per le saldature non in posizione

### Miglioramenti alla funzione RMD®

- L'arco adattabile rende più semplice la saldatura indipendentemente dall'angolo della torcia o dalla posizione dell'arco rispetto al bagno.
- Progettato per i materiali sottili e il riempimento dei "gap".

### Nuovo! Versa-Pulse™

- Processo rapido, a bassa energia termica e con pochi spruzzi, che porta maggiore velocità di saldatura e maggiore produttività nella saldatura semi-automatica e automatica. Si utilizza solitamente sui materiali sottili, fino a 6 mm.
- Offre una gamma più vasta di velocità filo (WFS) rispetto al processo RMD.
- Ideale per la saldatura di riempimento "gap" su lamiere sottili e su tubazioni.

### Nuovo! MIG ad alto tasso di deposito

- Maggiori tassi di deposito rispetto al trasferimento spray standard, così da ottenere una saldatura più rapida e una maggiore produttività. Si usa solitamente per i materiali più spessi e le saldature impegnative (da 6 a 8 mm).
- Minore apporto termico rispetto al trasferimento spray standard.

## Specifiche (Soggette a modifica senza preavviso.)



Modello	Valori di corrente/tensione	Prestazioni nominali	Corrente in ingresso al carico nominale, 50/60 Hz							Classe IP	Massima tensione a vuoto	Dimensioni	Peso netto
			230 V	380 V	400 V	460 V	575 V	KVA	KW				
Continuum 350	20-400 A 10-44 V	350 A a 31,5 VDC, ciclo di lavoro 100%	36,7 0-1*	21,8 0-1*	20,8 0-1*	18,8 0-1*	14,6 0-1*	14,4 0,8*	13,8 0,17*	IP23	75 VDC	A: 691 mm (27,19 in.) (comprensivo di golfare)	57,6 kg (127 lb.)
Continuum 500	20-600 A 10-44 V	500 A a 39 VDC, ciclo di lavoro 100%	58,7 0-1*	34,9 0-1*	33,2 0-1*	28,9 0-1*	23,3 0,8*	23,1 0,17*					L: 444 mm (17,5 in.) P: 714 mm (28,13 in.)

Modello	Tensione di alimentazione	Generatore	Capacità nominale di assorbimento del circuito di saldatura	Velocità alimentazione filo	Gamma diametro dei fili utilizzabili	Massima dimensione bobina	Dimensioni	Peso netto
Alimentatore Continuum	50 VDC	Continuum 350 o 500	500 A, ciclo di lavoro 100%	Standard 1,27-25,4 m/min. (50-1000 ipm)	0,9-2,0 mm (0,035-5/64 in.)	457 mm (18 in.) 27 kg (60 lb.)	A: 351 mm (13,81 in.) Filo singolo L: 414 mm (16,31 in.) Filo doppio L: 432 mm (17 in.) P: 754 mm (29,69 in.)	Filo singolo 19,5 kg (43 lb.) Filo doppio 27,9 kg (61,5 lb.)

\*Mentre è in folle.

Certificato dalla Canadian Standards Association per la conformità agli standard sia canadesi che statunitensi. Tutti i modelli CE sono conformi alle pertinenti sezioni della serie di standard IEC 60974.

## Informazioni per l'ordine

Nota: dato che i progressi tecnologici offerti dalla Continuum vanno oltre la capacità dei sistemi Axxess, i due sistemi non sono compatibili. I sistemi Continuum sono progettati per permettere aggiornamenti futuri, in modo da ampliarsi a seconda delle necessità dell'operatore.

Informazioni configurazione base ● = Configurazione ad aria  
▲ = Configurazione ad acqua

Apparecchiature e optional	Cod. articolo	Descrizione	Qtà.	Prezzo
● ▲ Continuum™ 350	907645	Solo generatore		
● Continuum™ 500	907648	Solo generatore		
<b>Alimentatori e torce</b>				
● ▲ Alimentatori Continuum™	301195010 301199010	Modello a filo singolo Modello a filo doppio		
Interfaccia operatore remota	301227	Quadro di comando per il gruppo traino a filo singolo		
Comando Motore da remoto	301225	Gruppo traino a filo singolo		
● Torcia Bernard™ BTB	Q4015VS3EML	Ad aria, 400 A, 4,6 m (15 ft.). Consumabili TOUGH LOCK™ HD e sistema QUICK LOAD™ AutoLength™		
▲ Torcia Bernard™ BTB	E4215-45-5-445-Q	Ad acqua, 400 A, 4,6 m (15 ft.). Consumabili TOUGH LOCK™ HD e sistema QUICK LOAD™ AutoLength™		
<b>Cavi di connessione</b>				
Cavi di comando/motore Continuum	263368003 263368015 263368020 263368025 263368050	0,9 m (3 ft.) 4,6 m (15 ft.) 6,1 m (20 ft.) 7,6 m (25 ft.) 15,2 m (50 ft.)		
● Prolunghe ad aria	263368003CXA 263368015CXA 263368020CXA 263368025CXA 263368050CXA	0,9 m (3 ft.), cavo di saldatura 70 mmq, cavo di comando, connettore gas 4,6 m (15 ft.), cavo di saldatura 70 mmq, cavo di comando, connettore gas 6,1 m (20 ft.), cavo di saldatura 70 mmq, cavo di comando, connettore gas 7,6 m (25 ft.), cavo di saldatura 70 mmq, cavo di comando, connettore gas 15,2 m (50 ft.), cavo di saldatura 70 mmq, cavo di comando, connettore gas		
▲ Prolunghe ad acqua	263368003CXW 263368015CXW 263368020CXW 263368025CXW 263368050CXW	0,9 m (3 ft.), cavo di saldatura 70 mmq, cavo di comando, connettore gas e acqua 4,6 m (15 ft.), cavo di saldatura 70 mmq, cavo di comando, connettore gas e acqua 6,1 m (20 ft.), cavo di saldatura 70 mmq, cavo di comando, connettore gas e acqua 7,6 m (25 ft.), cavo di saldatura 70 mmq, cavo di comando, connettore gas e acqua 15,2 m (50 ft.), cavo di saldatura 70 mmq, cavo di comando, connettore gas e acqua		
Cavi Ethernet	300734 300735 300736	3 m (9,8 ft.) con connettori M12/RJ45 5 m (16,4 ft.) con connettori M12/RJ45 10 m (32,8 ft.) con connettori M12/RJ45		
Cavo volt-sense	242212050	Cavo di sostituzione da 15,2 m (50 ft.)		
<b>Software</b>				
Insight Centerpoint™	301297 301257 301322 301255 301256	Capacità standard Capacità avanzata Capacità standard e avanzata Versione 9.0 licenza singola Versione 9.0 licenza locale		
Insight Reporter™	300709	Software cliente per la reportistica		
Database SQL Insight Reporter™	300710	Software con database per la reportistica (uno per server)		
Supporto per applicazioni in loco	195480	Supporto Miller in loco (per maggiori dettagli contattare il distributore autorizzato)		
<b>Accessori</b>				
● ▲ Carrello/portabombola	301264	Per generatore Continuum		
Torcia Insight LTD	3DM4015-45Q	La torcia fornisce comandi integrati per Insight Centerpoint™		
Portacavi Continuum	301213	Da utilizzare per appendere i cavi di saldatura o le torce MIG quando non si sta saldando		
Gancio sollevamento	058435	Da utilizzare per sospendere l'alimentatore sopra l'area di lavoro		
▲ Raffreddamento Continuum™	301214	Sistema di raffreddamento		
▲ Raffreddamento industriale	043810	Confezione in plastica da 3,78 lt (da ordinare in multipli di 4)		
Cavo potenza primario				
Cavo massa con pinza	057014150	3 m (9,8 ft.), 400 A, 70 mm <sup>2</sup>		
Cavi di saldatura secondari				

Data:

Totale preventivo:

Distribuito da:

 **Miller**  
The Power of Blue™